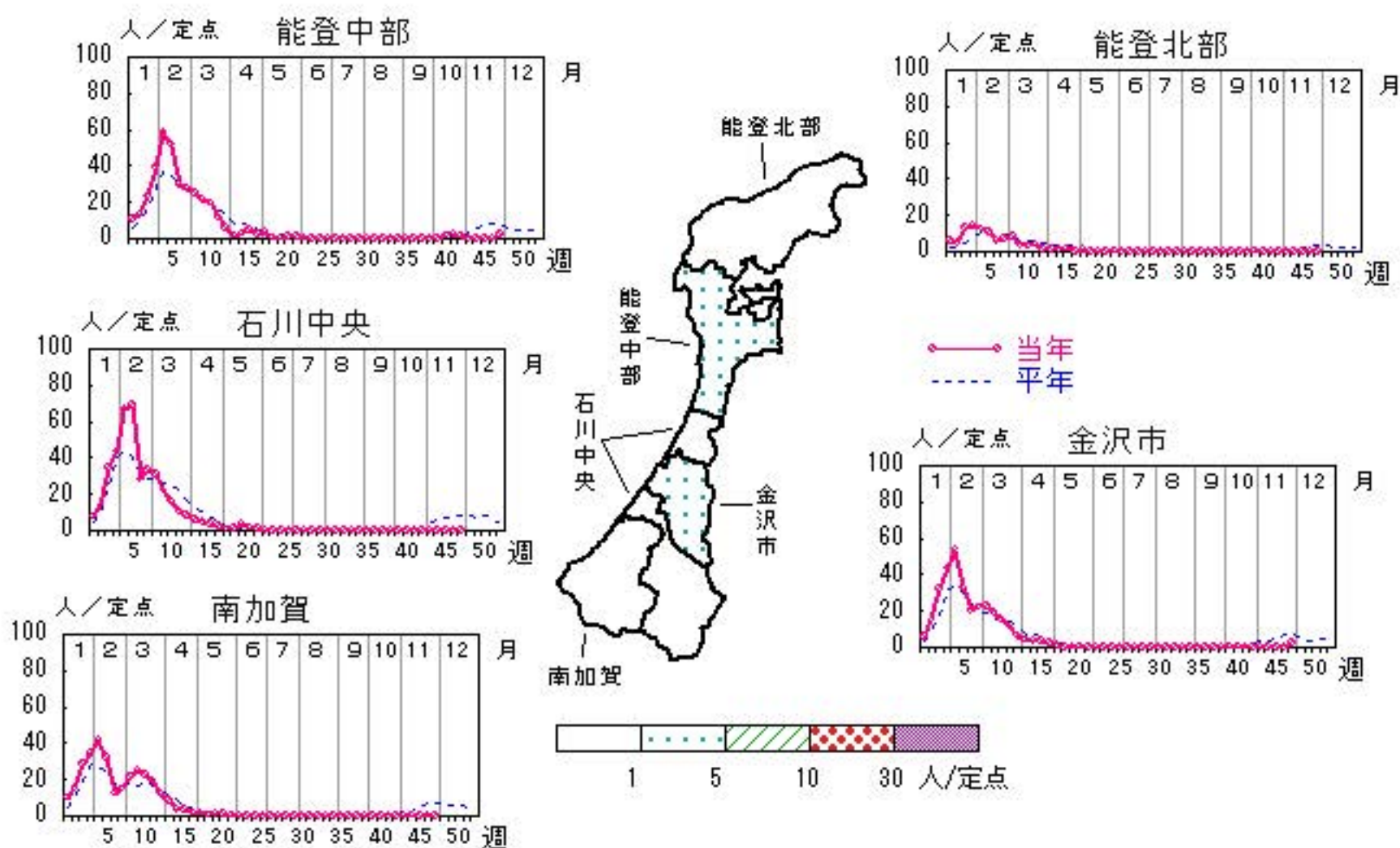


インフルエンザ

2018年44週～48週

上段: 定点からの患者報告数
下段: 定点あたりの患者数

	44週	45週	46週	47週	48週
石川県	4 0.08	11 0.23	7 0.15	11 0.23	57 1.19
金沢市	1 0.06	4 0.25	5 0.31	2 0.13	36 2.25
南加賀	1 0.10	4 0.40	1 0.10	5 0.50	2 0.20
石川中央	0 0.00	2 0.20	1 0.10	3 0.30	3 0.30
能登中部	2 0.29	1 0.14	0 0.00	1 0.14	16 2.29
能登北部	0 0.00	0 0.00	0 0.00	0 0.00	0 0.00



人/定点

○ 当年(石川県) — 前年(石川県)
 × 当年(全国) - - - 平年(石川県)

