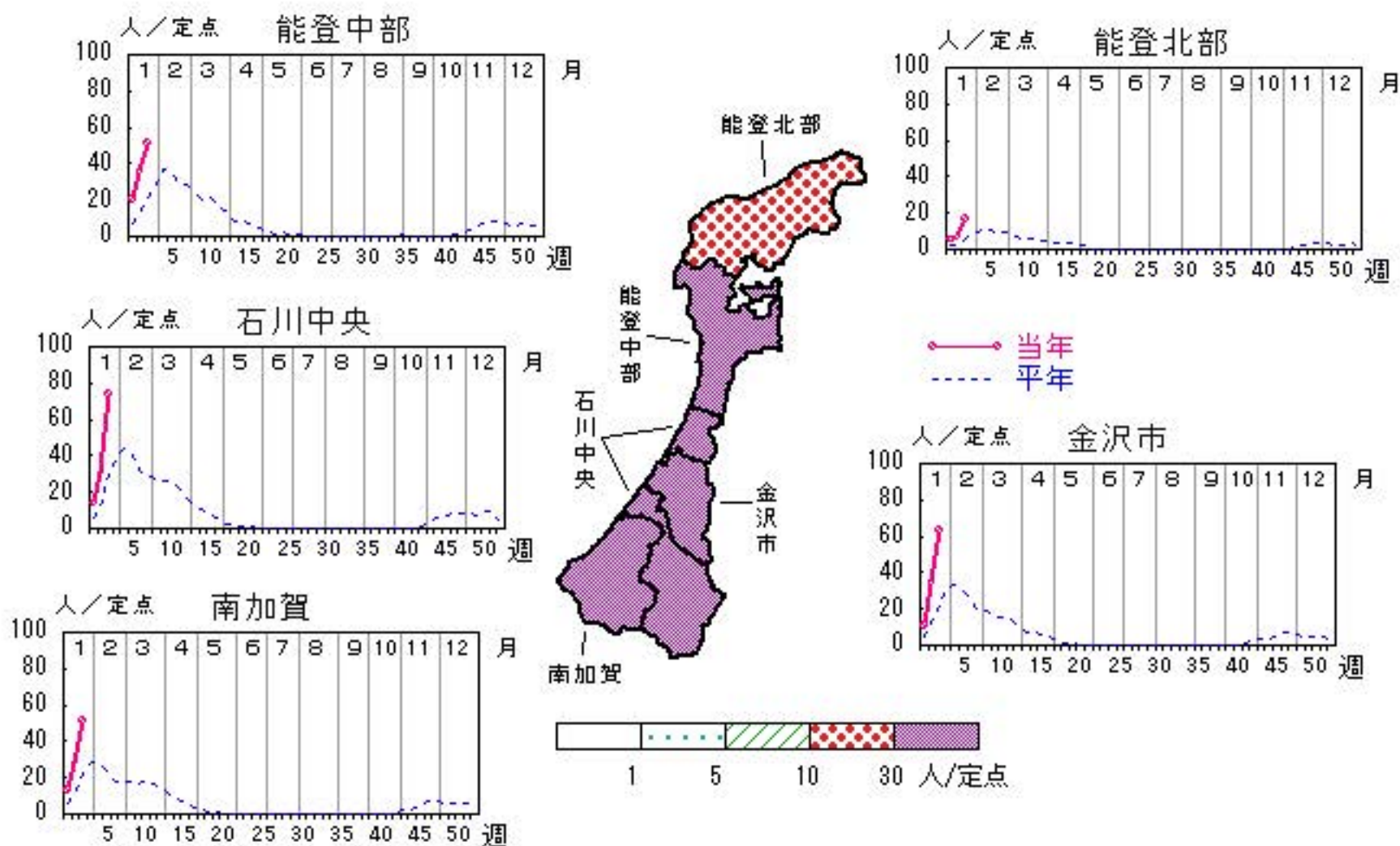


# インフルエンザ

2018年51週～2019年3週

上段: 定点からの患者報告数  
下段: 定点あたりの患者数

	51週	52週	1週	2週	3週
石川県	378 <b>7.88</b>	473 <b>9.85</b>	607 <b>12.65</b>	1,420 <b>29.58</b>	2,701 <b>56.27</b>
金沢市	96 <b>6.00</b>	83 <b>5.19</b>	175 <b>10.94</b>	556 <b>34.75</b>	1,011 <b>63.19</b>
南加賀	37 <b>3.70</b>	122 <b>12.20</b>	130 <b>13.00</b>	278 <b>27.80</b>	510 <b>51.00</b>
石川中央	114 <b>11.40</b>	132 <b>13.20</b>	136 <b>13.60</b>	305 <b>30.50</b>	739 <b>73.90</b>
能登中部	128 <b>18.29</b>	128 <b>18.29</b>	140 <b>20.00</b>	248 <b>35.43</b>	359 <b>51.29</b>
能登北部	3 <b>0.60</b>	8 <b>1.60</b>	26 <b>5.20</b>	33 <b>6.60</b>	82 <b>16.40</b>



人/定点

○ 当年(石川県)      — 前年(石川県)  
 × 当年(全国)      - - - 平年(石川県)

