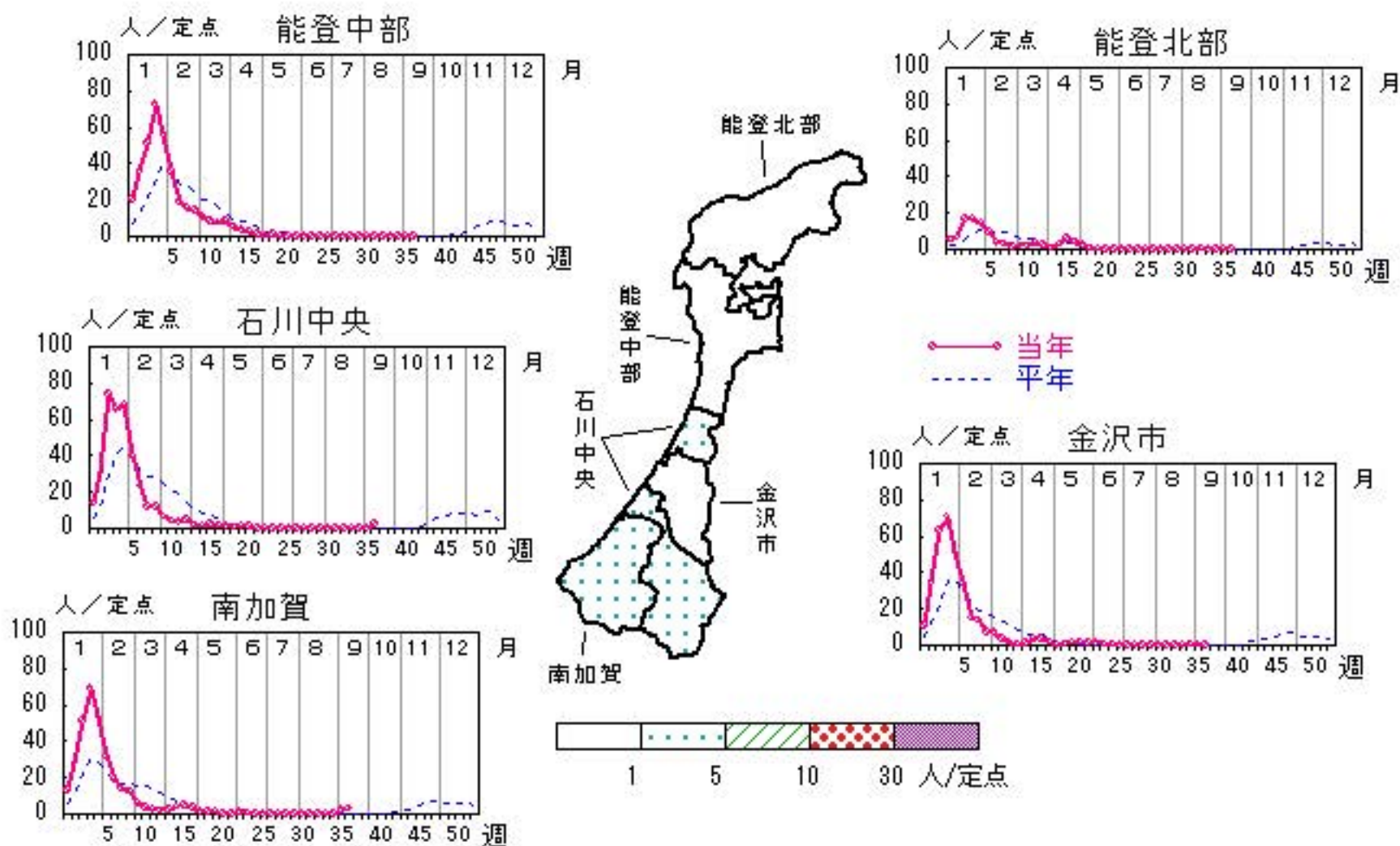


インフルエンザ

2019年33週～37週

上段: 定点からの患者報告数
下段: 定点あたりの患者数

	33週	34週	35週	36週	37週
石川県	4 0.08	2 0.04	9 0.19	35 0.73	58 1.21
金沢市	0 0.00	0 0.00	7 0.44	7 0.44	1 0.06
南加賀	0 0.00	0 0.00	1 0.10	27 2.70	31 3.10
石川中央	0 0.00	0 0.00	1 0.10	1 0.10	24 2.40
能登中部	2 0.29	2 0.29	0 0.00	0 0.00	2 0.29
能登北部	2 0.40	0 0.00	0 0.00	0 0.00	0 0.00



人/定点

○ 当年(石川県) — 前年(石川県)
 × 当年(全国) - - - 平年(石川県)

